

倉庫管理システムの決定版

W M S

# W-KEEPER

リアルタイムな在庫情報と  
ニーズに合わせた運用形態で  
倉庫管理をサポート！



MITANI COMPUTER

三谷コンピュータ株式会社

## 倉庫管理システム (WMS)

# W-KEEPER

複数拠点にある在庫を一元管理し、情報の可視化と活用を実現。  
 短期間・低価格で導入することができる  
 倉庫管理システムの決定版！

W-KEEPERは、複数拠点・複数荷主に対応し、  
 アパレル、食品、製造業など多様な業種の  
 在庫管理を本システムのみで実現し、  
 在庫の一元管理や運用コストの低減、  
 煩雑性の解消を図ることができます。  
 また、業種特有の管理機能を標準搭載しているので  
 短期間・低価格で導入することができる  
 マルチカテゴリビジネスのWMSです。



### W-KEEPER WMS

## W-KEEPER シリーズ 倉庫管理システム

W-KEEPERシリーズの倉庫管理システムは、シリーズの中核システムです。  
 入荷から出荷までの倉庫業務全般の管理はいうまでもなく、ハンディターミ  
 ナルを使用した入荷・出荷処理および検品処理も実現しています。また、  
 WEBでの情報提供機能も備えています。

### ■システムの特徴

#### ● 複数拠点、複数荷主、複数システムの管理

- 複数拠点にある在庫を一元管理することができます。
- 食品(ドライ、冷凍品等)、アパレル、製造業等の異業種の倉庫管理業務を運用することができます。

#### ● 商品(ロット単位)のトレーサビリティ

- 何時入荷され何時何所へ出荷されたかを容易に把握することができます。
- 庫内加工品では、該当構成品が含まれる加工品の出荷日、出荷先を把握することが可能です。

#### ● 拠点間移動、積送中在庫の管理

- 払出拠点と受入拠点の入出庫の連動が可能です。
- 拠点間の積送中の在庫は「積送中在庫」として管理され照会も可能です。

#### ● 期限管理・ロット番号管理・シリアル番号管理

- ロット番号、シリアル番号での引当条件の変更が可能です。
- 期限管理を行っています。
- 期限のチェック・逆転ロットのチェックを行っています。

#### ● セット品の管理

- 親商品で入庫しても商品が構成している構成品で在庫管理を行うことができます。(親商品での出荷も可能)
- 庫内で構成品から親商品を加工した場合、親商品への振替や出荷を行うことができます。(振替後は親商品で在庫管理)

#### ● 生産性実績管理機能

- 担当者別の入荷・出荷件数および作業に要した時間を収集しており、各種生産性情報を提示することができます。

#### ● 複数メーカーハンディターミナル対応

- 2008.2.29時点で以下のメーカーの機器に対応しています。  
 KEYENCE、フルノシステムズ、eSOL、Panasonic、DENSO、NEC、SHARP

### W-KEEPER Function

## W-KEEPER シリーズ 機能一覧

	上位インタフェース	入荷予定取込	入荷実績	マスタ取込	出荷指示取込	出荷実績	販売管理対応
日常業務	<b>入荷</b> 【入荷予定処理】 ○入荷予定リスト 【入荷処理】 ○現品ラベル ○作業指示ラベル ○未着リスト 【入庫処理】 ○未入荷リスト ○現品ラベル ○未着リスト 【直送処理】	<b>庫内</b> 【ロケーション移動】 ○ロケーション移動指示書 【名義変更】 ○名義変更通知書 【在庫変更】 【在庫調整】	<b>加工</b> 【加工指示(生鮮向け)】 ○加工指示書兼実績報告書 【セット品組立指示・実績】	<b>出荷</b> 【出荷指示処理】 ○出荷指示リスト ○欠品リスト 【在庫引当処理】 ○引当結果リスト 【ピッキング処理】 ○出荷作業計画リスト ○送付先一覧表 ○ピッキングリスト ○ピッキング仕分けリスト ○ピッキングラベル ○荷札(ラベル) ○検品リスト ○セット品リスト ○作業指示リスト	<b>【出庫処理】</b> ○未出庫リスト 【送り状出力】 ○送り状 ○梱包ラベル 【納品書出力】 ○納品書 【出荷進捗照会】 【出荷処理】 ○出荷未完了リスト 【配送処理】 【直出庫処理】 【廃棄処理】		
	<b>検索</b> 【在庫検索】 【入出庫検索】 【入出荷予定検索】 【受払検索】 【出荷進捗照会】 【トレーサ検索】	<b>レポート</b> 【レポート】 ○入荷報告書 ○入荷検査報告書 ○入荷過不足報告書 ○廃棄実績報告書 ○出荷報告書 ○ロケーション移動実績報告書 ○配送実績報告書 ○ロケーション保管容積報告書 ○生産性実績報告書 ○発注点アラームリスト ○品質変更報告書 ○倉庫稼働実績表 ○在庫証明書 ○40品目統計表 ○長期滞留品報告書 ○荷主別品目別統計表 ○期限切れ報告書 ○商品入出荷実績報告書	<b>ハンディ</b> 【メニュー】 【入荷検品】 【ピッキング検品】 【出荷検品】 【庫内移動】 【梱卸】 【内部系処理】	<b>棚卸支援</b> 【棚卸】 ○棚卸チェックリスト ○棚卸登録結果 ○棚卸更新結果リスト 【月末在庫作成】 <b>課金支援</b> 【課金】 ○入出庫料請求明細書 ○諸掛明細書	<b>マスタ管理</b> 【マスタメンテナンス】	<b>設定</b> 【初期設定】 【削除処理】	<b>環境</b>
情報提供	<b>WEB照会</b> 【ログオン】 【入荷照会】 【在庫照会】 【出荷照会】						

### W-KEEPER Web

## W-KEEPER シリーズ WEB照会システム

W-KEEPERシリーズのWEB照会システムは、既存WMSから必要なデータの連携を図るだけで荷主向けに入出荷予定実績や在庫情報の照会が容易に実現できるシステムです。また、複数拠点での在庫一括照会や複数荷主の対応も可能です。

### ■システムの特徴

#### ● 既存WMSと連携して容易に情報公開が可能

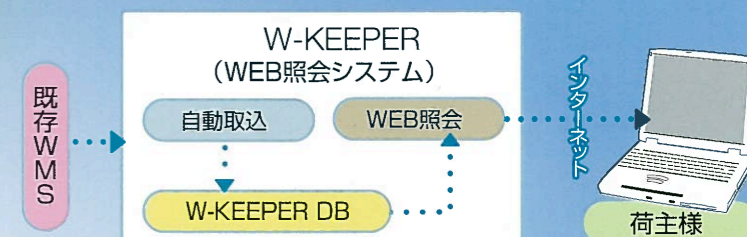
既存WMSとデータ連携を行うだけで、インターネットを利用し情報公開(入出荷予定・実績/在庫)の構築を容易に行うことができます。  
 ※プロバイダーとの契約やインターネット接続環境(WEBサーバ等)が別途必要となります。

#### ● 複数拠点・複数荷主への情報公開が可能

複数拠点で運用されている既存WMSとデータ連携することで拠点毎の在庫情報等を公開することができます。また、照会した情報はダウンロードすることもでき荷主側で2次利用が可能です。

#### ● セキュリティの対応も万全

荷主毎にログインID(ユーザー、パスワード)を設定するため、他社の情報が公開(漏洩)されることはありません。



### W-KEEPER Checkup

## W-KEEPER シリーズ 出荷検品システム

W-KEEPERシリーズの出荷検品システムは、既存WMSとデータ連携を図るだけで無線ハンディターミナルを利用して迅速かつ正確な出荷検品を実現し、作業効率の向上、誤作業・誤出荷等の防止を図ることができるシステムです。また、出荷伝票単位にリアルタイムに検品状況を照会することも可能です。

### ■システムの特徴

#### ● 既存WMSと連携して運用が可能

既存資産(WMS)は、そのままデータ連携(出荷指示情報)を行うだけで運用を開始することが可能です。また、複数荷主や複数システム(食品、アパレルのような)の対応も可能です。

#### ● 検品状況照会及びマスタの自動登録

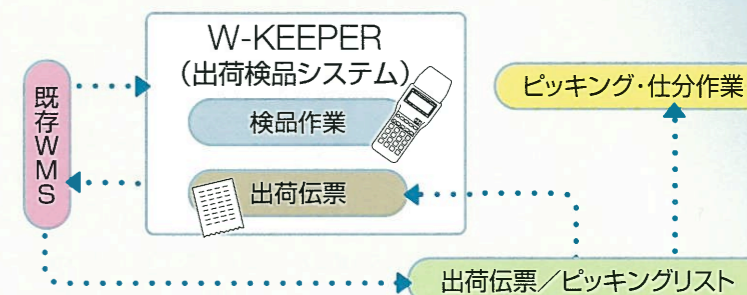
マスタ自動登録機能で、商品や配送マスタ等の登録・更新処理の煩わしい作業が一切不要となります。また、出荷伝票単位に検品完了状況を照会することが可能で作業状況をリアルタイムに把握することができます。

#### ● 検品実績(出庫実績)をリターン可能

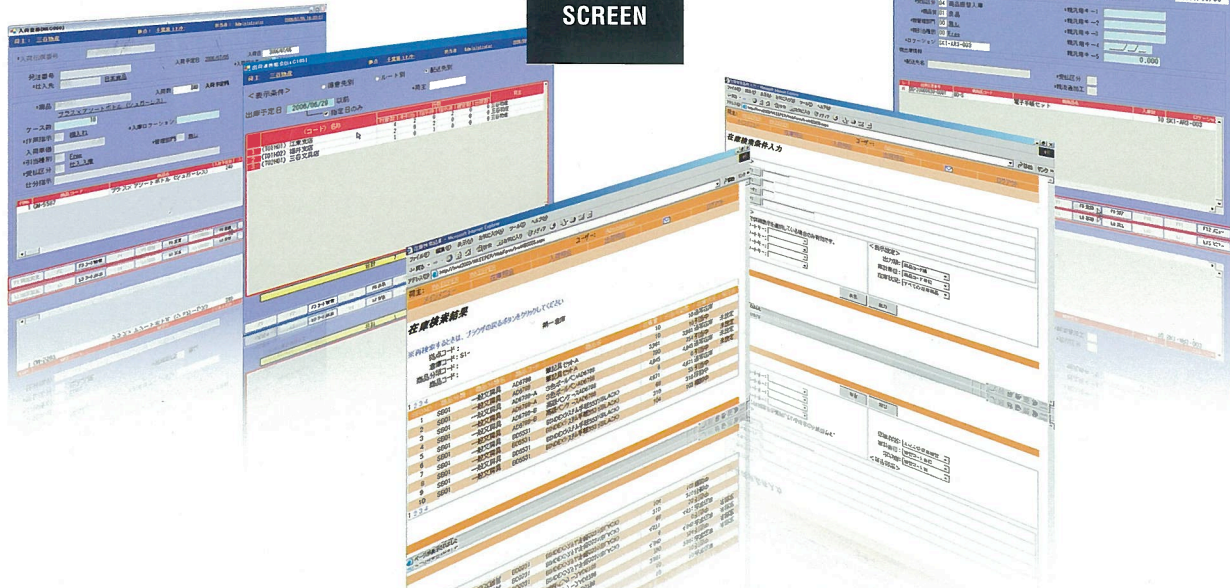
検品実績(出庫実績)をCSV形式でご提供することが可能です。既存WMS側での出庫登録が不要になります。\*WMS側は更新プログラムが必要となります

#### ● 短期間での導入が可能

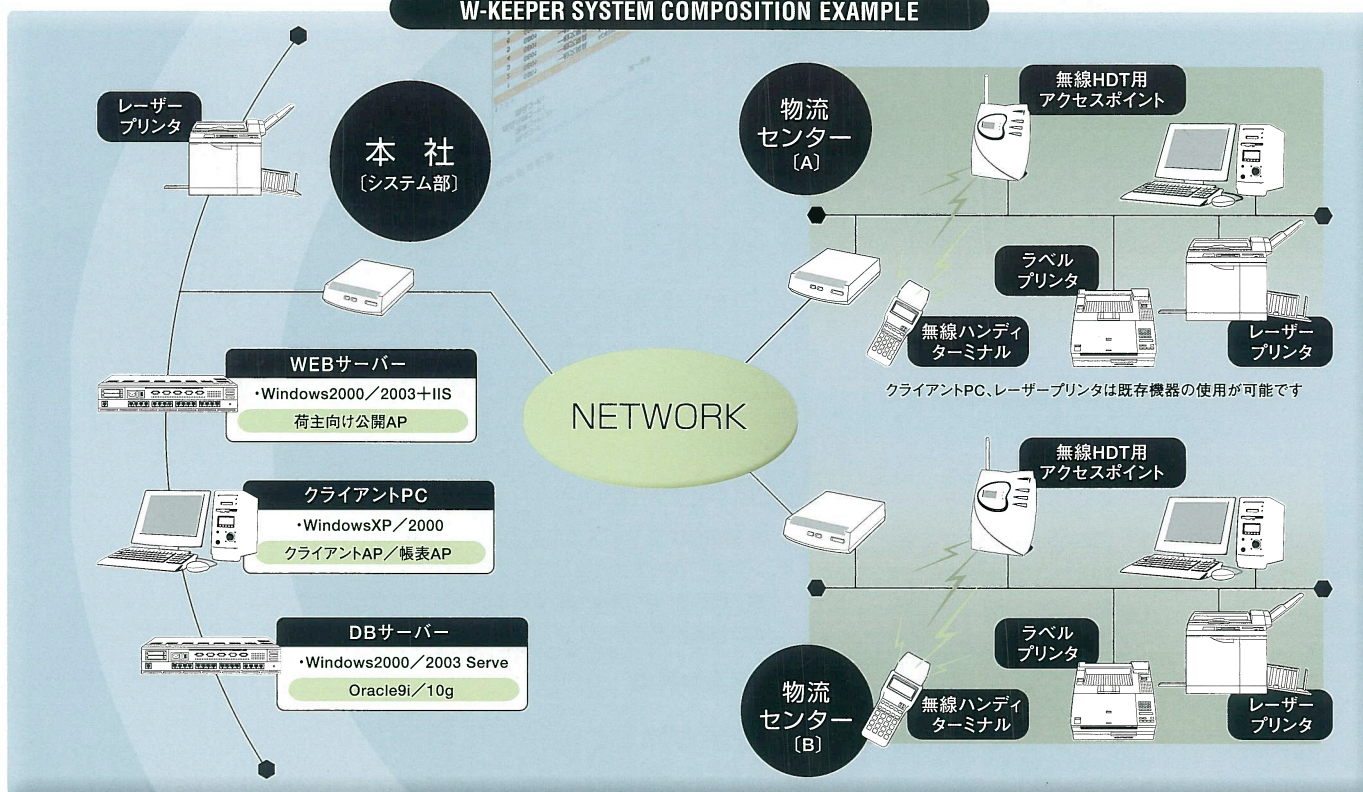
機器等の設備を整えるだけで運用が可能で、短期間で導入効果を得ることが可能です。



W-KEEPER  
SAMPLE  
SCREEN



W-KEEPER SYSTEM COMPOSITION EXAMPLE



[ 動作環境 ]

OS: Windows2000Server, 2003Server

データベース: Oracle9i, 10g

ハンディ: 無線ハンディターミナル利用 (キーエンス・フルノシステムズ他各社対応)

製品に関するお問い合わせは



MITANI COMPUTER  
三谷コンピュータ株式会社

[ 東京支店営業グループ ]

TEL.03-5621-3800 FAX.03-5621-3850

〒135-0044 東京都江東区越中島1丁目2番7号 アスミビル7階

URL <http://www.mtn.co.jp/>